



Revision der Ortsplanung

Zonenplan Gemeindegebiet

Masstab 1:5000

Entwurf für die Vorprüfung

Genehmigungsvermerk

Mitwirkung	vom 10. März bis 4. April 2011
Vorprüfung	vom
Publikation im Amtsanzeiger (Nr.)	vom
Publikation im Amtsblatt (Nr.)	vom
Öffentliche Auflage der Ortsplanungsrevision	vom bis
Einspracheverhandlungen	am
Erledigte Einsprachen
unerledigte Einsprachen
Rechtverwerfungen

Genehmigt durch den Gemeinderat Wiedlisbach	am
Beschlossen durch die Gemeindeversammlung	am mit Ja / Nein
Namens der Einwohnergemeinde	
Der Präsident:	Der Gemeindegeschreiber:
.....
Die Richtigkeit dieser Angaben bescheinigt:	Der Gemeindegeschreiber:
Wiedlisbach, den

Genehmigt durch das kantonale Amt für Gemeinden und Raumordnung (AGR):

Waldgrenze genehmigt durch das kantonale Amt für Wald (KAWA):

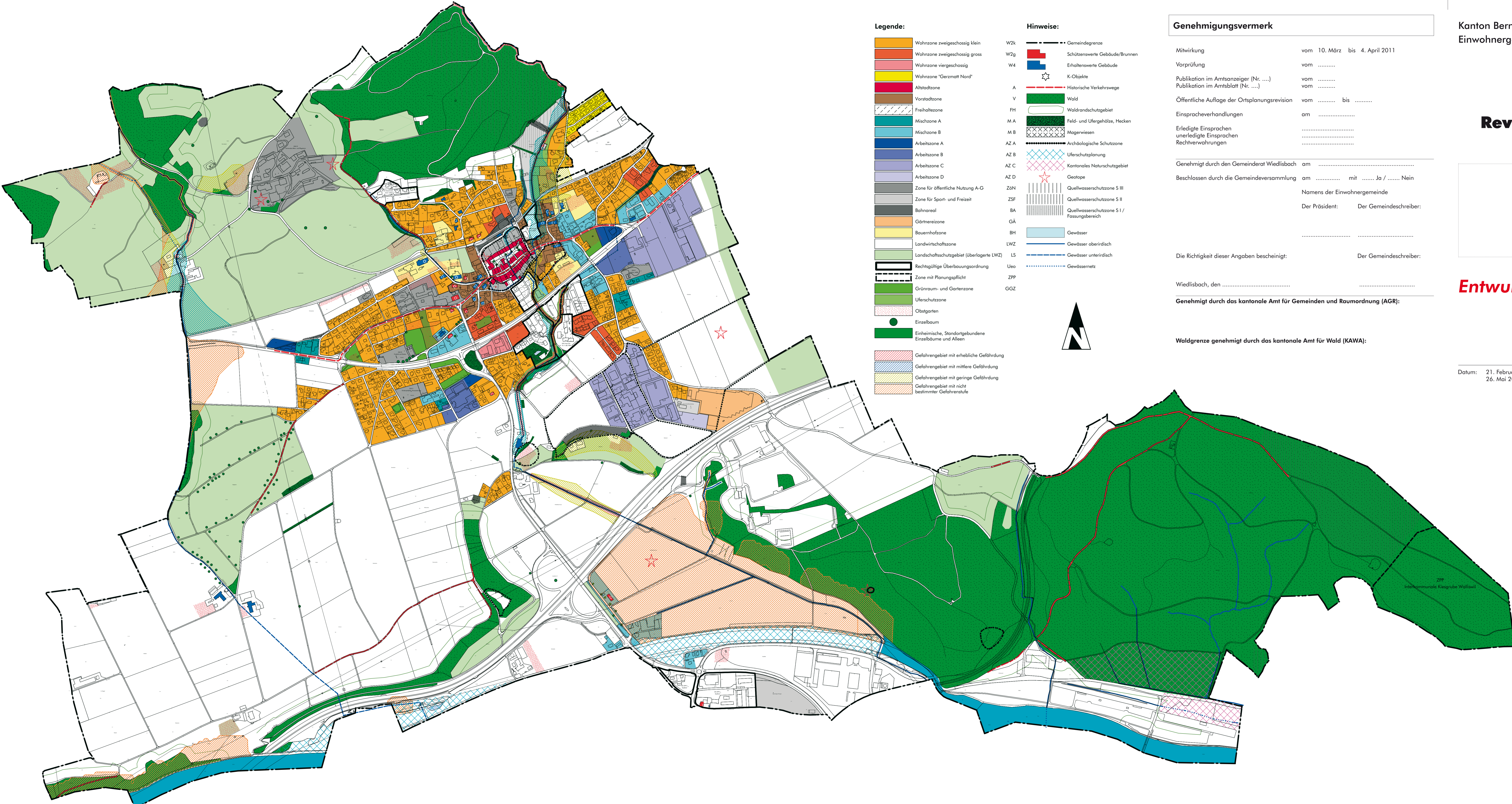
Legende:

- Wohnzone zweigeschossig klein
- Wohnzone zweigeschossig gross
- Wohnzone viergeschossig
- Wohnzone "Gerzmat Nord"
- Altstadtzone
- Vorstadtzone
- Freihaltezone
- Mischzone A
- Mischzone B
- Arbeitszone A
- Arbeitszone B
- Arbeitszone C
- Arbeitszone D
- Zone für öffentliche Nutzung A-G
- Zone für Sport- und Freizeit
- Bahnareal
- Gärtnereizone
- Bauernhofzone
- Landwirtschaftszone
- Landschaftsschutzgebiet (überlagerte LWZ)
- Rechtsgültige Überbauungsordnung
- Zone mit Planungspflicht
- Grünraum- und Gartenzone
- Uferschutzzone
- Obatgarten
- Einzelbaum
- Einheimische, Standortgebundene Einzelbäume und Alleen

- Gefahrengbiet mit erhebliche Gefährdung
- Gefahrengbiet mit mittlere Gefährdung
- Gefahrengbiet mit geringe Gefährdung
- Gefahrengbiet mit nicht bestimmter Gefährdungsstufe

Hinweise:

- W2k Gemeindegrenze
- W2g Schützenswerte Gebäude/Brunnen
- W4 Erhaltenswerte Gebäude
- K-Objekte
- A Historische Verkehrswege
- V Wald
- FH Waldrandschutzgebiet
- M A Feld- und Ufergehölze, Hecken
- M B Magerrasen
- AZ A Archäologische Schutzzone
- AZ B Uferschutzplanung
- AZ C Kantonales Naturschutzgebiet
- AZ D Geotope
- ZöN Quellwasserschutzzone S III
- ZSF Quellwasserschutzzone S II
- BA Quellwasserschutzzone S I / Fassungsereich
- GÄ Gewässer
- BH Gewässer oberirdisch
- LWZ Gewässer unterirdisch
- LS Gewässernetz
- Ueo Gewässernetz
- ZPP Gewässernetz
- GGZ Gewässernetz



Datum: 21. Februar 2011 / bru
26. Mai 2011 / bru (Mitwirkung verarbeitet)